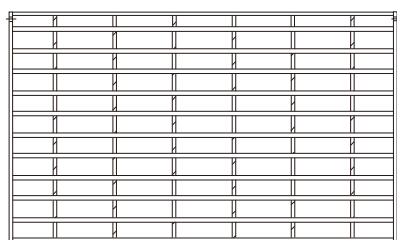
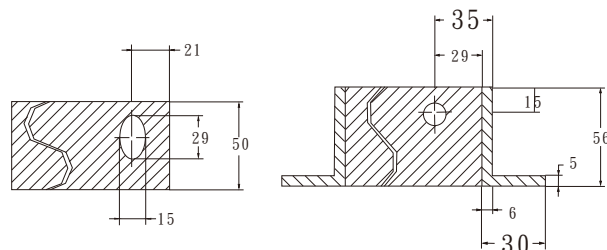


A-A S=1:10

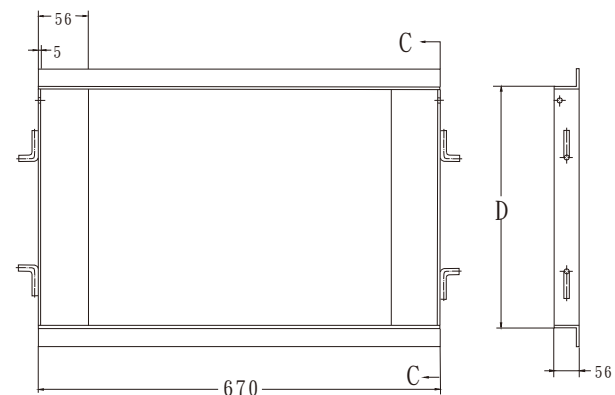


蓋背面

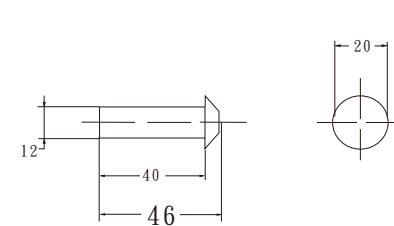


B-B S=1:3

C-C S=1:3



框座



螺栓插梢詳圖1:3

Tg型熱浸鍍鋅格柵板尺寸表 單位：每塊

採用符號	型式	溝寬 (mm)	格柵板寬度 (mm)		螺栓插梢 (支)
			D(框)	d(蓋)	
○	TG-30	300	317	289	2
○	TG-40	400	423	395	2
○	TG-45	450	494	466	2
○	TG-50	500	529	501	2
○	TG-60	600	635	607	2

本工程採用有●符號者

熱浸鍍鋅格柵板製造說明

1. 熱浸鍍鋅格柵板蓋 (封邊除外) 須用高週波全自動熔接機熔接，不得造成母材熔蝕。
2. 材質：全部使用SS-400鋼材。
3. 格柵板製造成型後，均須熱浸鍍鋅做表面處理，鍍鋅量：610g/m²以上。
4. 封邊：格柵板兩邊焊以h*6之扁鋼為邊框，焊渣應清除乾淨。

進豐晟企業股份有限公司
CHIN FENG CHENG

規格 TG-2L12L0

圖號 TG-1050606